

- Земельные участки
- Аукцион
- Мирский район



Земельные участки



Миорский район



аг. Язно

- *Агродорожок находится в 16 км к югу от города Дисна, в 40 км к юго-востоку от райцентра, города Миоры и в 40 км к юго-западу от Полоцка. Агродорожок стоит на берегах озёр Большое и Малое Язно (бассейн реки Аута). Впервые Язно упоминается в 1475 году. Участки находятся в непосредственной близости к озеру Большое Язно. Берега песчаные, преимущественно низкие, поросшие кустарником, местами редколесьем. Мелководье песчаное, узкое (в заливах обширное). В озере обитают лещ, щука, плотва, линь, красноперка, окунь и др. рыба. Рядом есть агроэкоусадьбы.*
 - Участки № 1,2
 - Площадь **0,2031 га; 0,2337 га**
 - Целевое назначение:
 - для строительства и обслуживания одноквартирного жилого дома.
 - Начальная цена продажи: **1000 BYN** каждого.
 - Инфраструктура: подъездная дорога, ЛЭП.

озеро Большое Язно

№1, 2

аг ЯЗНО





аг. Язно



г. Миоры, ул. Изварина, 20А

- Земельный участок расположен в живописной месте г. Миоры, рядом с рекреационной зоной отдыха «Полуостров», в непосредственной близости от озера Миорское. Очень близко находится исторический Памятник архитектуры , действующий Костёл Вознесения Пресвятой Девы Марии в неоготическом стиле, построен в 1907 году. Храм включён в Государственный список историко-культурных ценностей Республики Беларусь.
- Целевое назначение: для строительства и обслуживания жилого дома.
- Инфраструктура: подъездная дорога, ЛЭП, газовое снабжение.
- Начальная стоимость 4218,77 белорусских рублей



г. Миоры, ул. Изварина, 20А



г. Миоры, ул. Ленина, 14

- **Земельный участок расположен в исторической части города, совсем недалеко от озера Миорское. Рядом здание Почты и площадь Павших борцов.**
- **Площадь участка: 0,0619 га.**
- **Целевое назначение: для строительства и обслуживания магазина.**
- **Инфраструктура: подъездная дорога, ЛЭП.**
 - **Начальная цена за право заключения договора аренды 3191,61 BYN.**



г. Миоры, ул. Ленина, 14



Аукцион

- В 2018 г. дополнительно к сформированным земельным участкам планируется подготовить на аукцион участки для продажи в частную собственность для граждан Республики Беларусь и за право заключения договора аренды (для иностранных граждан):
 - в д. Снеги 4 участка
 - в г. Миоры 1 участок
 - в д. Попки 1 участок
 - в д. Зачеревье 1 участок
 - в аг. Узмёны 2 участка
 - в д. Леонполь 2 участка

<http://miory.vitebsk-region.gov.by>

8 02152 4 18 06

д. Попки Повятский сельсовет

- Участок находится в непосредственной близости к **озеру Орце**. Озеро Орце, признано одним из чистейших озер. В регионе нет производств, негативно влияющих на флору и фауну.
- Для любителей рыбалки здесь ловятся следующие виды рыб: окунь, плотва, щука, лещ, густера, красноперка, уклейка, линь, карась, ерш. Также можно попытаться удачу в ловле раков.
- Целевое назначение: **для строительства и обслуживания жилого дома**.
- Инфраструктура: подъездная дорога, ЛЭП.

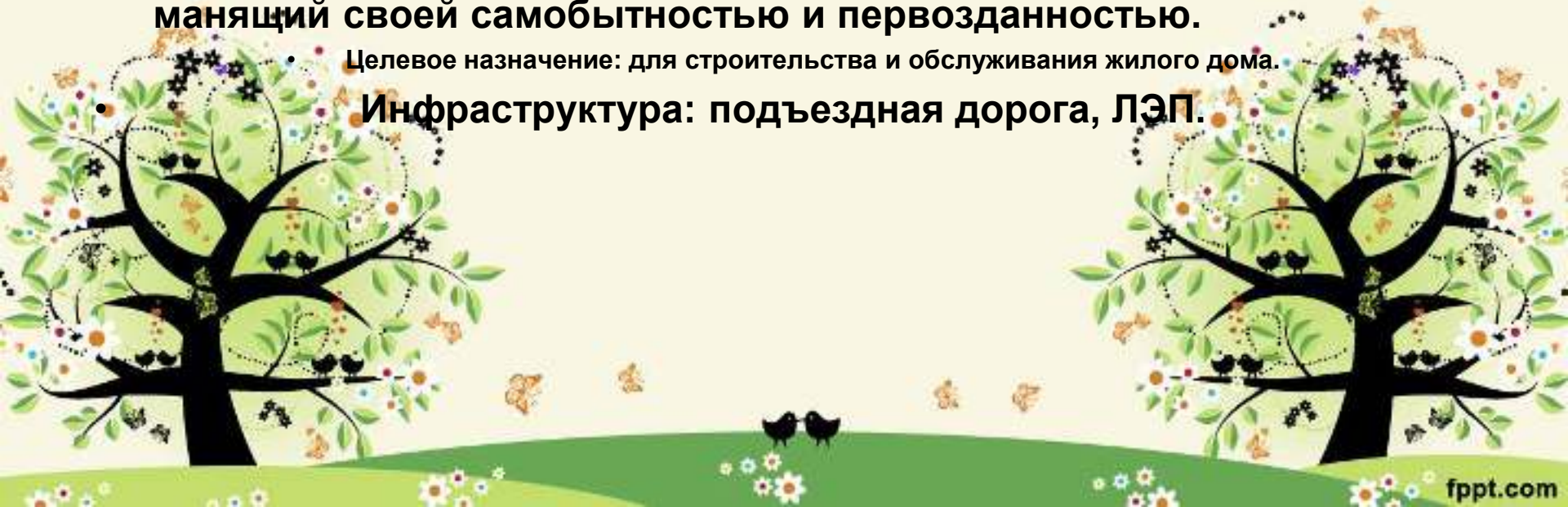


д. Попки Повятский сельсовет



аг. Узмёны, Узмёнский сельсовет

- Земельные участки вблизи **реки Западная Двина**. *Западная Двина* обладает незабвенно-самобытным северным духом; обрамлена каньонными склонами, скрывающими таинства первозданного зарождения реки; усеяна загадочно-мифическими россыпями валунов; вымощена шумными порогами, чередующимися с монотонными участками песчаных плесов; украшена огромными островами. Изумительное творение Природы. Чудеснейший, без преувеличения неповторимый край, манящий своей самобытностью и первозданностью.
 - Целевое назначение: для строительства и обслуживания жилого дома.
 - Инфраструктура: подъездная дорога, ЛЭП.

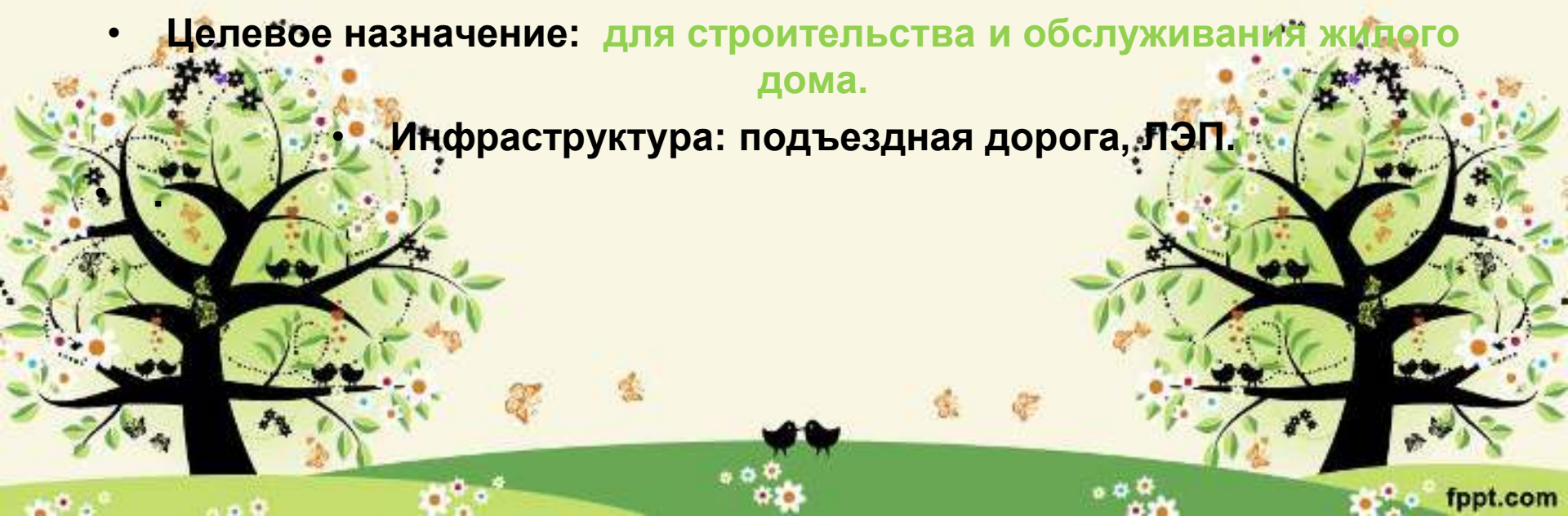


аг. Узмёны



д. Снеги Новопогостский сельсовет

- д. Снеги находится в очень живописном месте. Участок расположен между **четырёх** больших озёр (**Укля, Обстерно, Луша и Важа**). Окрестные леса богаты земляникой, черникой, брусникой, дикорастущей малиной, а также грибами. Берега озера песчаные, преимущественно низкие (на юго-востоке в заливе высокие), поросшие кустарником и редколесьем. В озере обитают лещ, судак, щука, плотва, угорь, линь, язь, красноперка, окунь и др. рыба.
- Целевое назначение: **для строительства и обслуживания жилого дома.**
 - Инфраструктура: подъездная дорога, ЛЭП.



д. Снеги



Снеги



д. Леонполь Узмёнский

сельсовет

- Земельные участки расположены рядом с **рекой Западная Двина**. Леонполь имеет богатое историческое прошлое . Деревушка вмещает в себя такой памятник исторического наследия, как Усадьба Лопатинских, известная с XVIII века. Деревянная униатская свято-троицкая церковь с колокольней, также известная с XVIII века. Колонна в честь Конституции 1791 года (конец XVIII века) .
- Целевое назначение: **для строительства и обслуживания жилого дома**.
- Инфраструктура: подъездная дорога, ЛЭП.



д. Леонполь

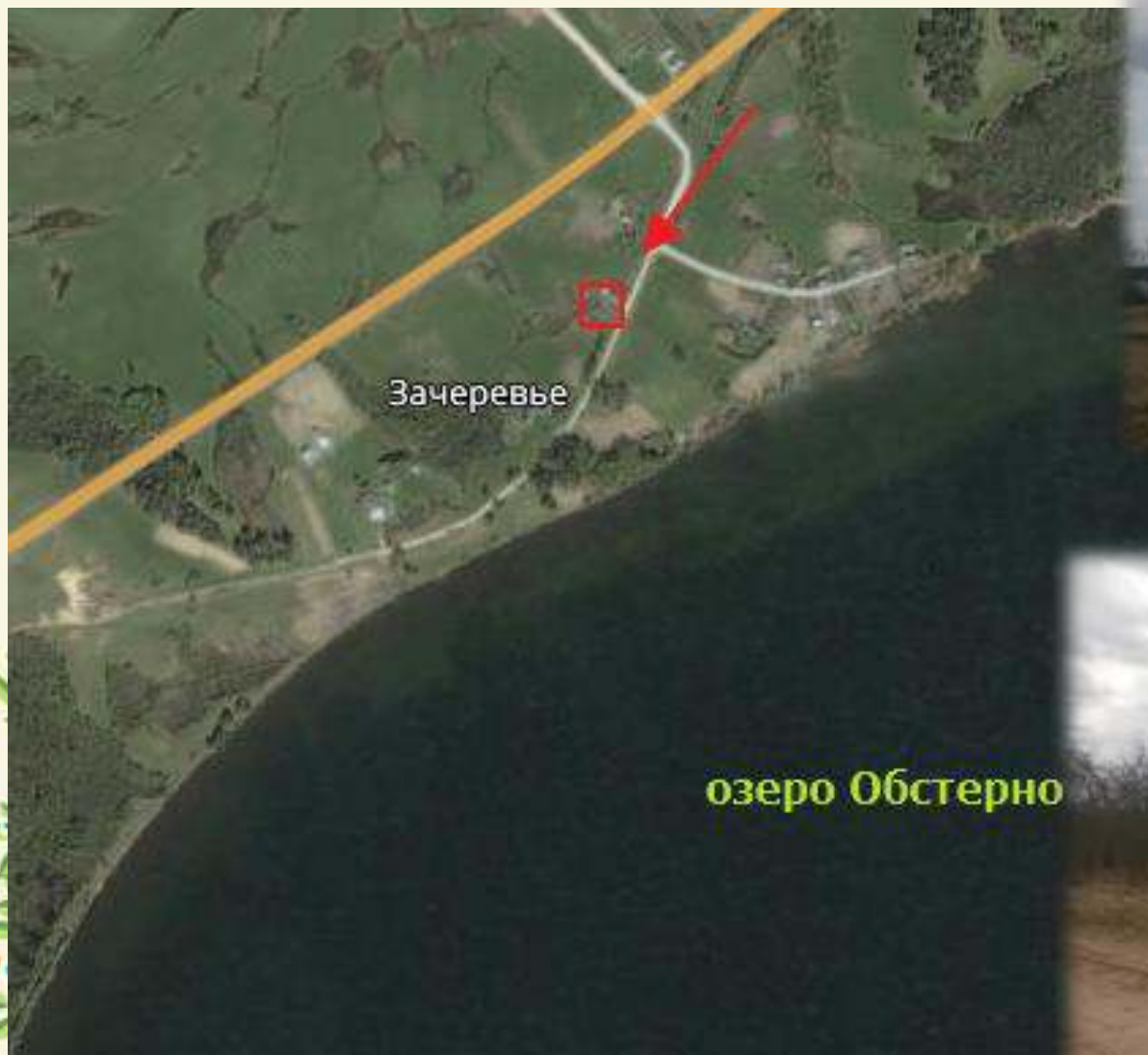


д. Зачеревье Перебродский сельсовет

- Земельный участок расположен вблизи **большого озера Обстерно**. Берега озера песчаные, преимущественно низкие (на юго-востоке в заливе высокие), поросшие кустарником и редколесьем. В озере обитают лещ, судак, щука, плотва, угорь, линь, язь, красноперка, окунь и др. рыба.
- Целевое назначение: **для строительства и обслуживания жилого дома**.
 - Инфраструктура: подъездная дорога, ЛЭП.
 - .



д. Зачеревье



Информация

8 (02152) 4 18 06 – начальник землеустроительной службы Миорского райисполкома (Елена Геннадьевна)

8 (02152) 4 01 04 – специалисты земслужбы.

vst74@mail.ru - Витебский областной центр маркетинга.

t2233@пса.бү - земслужба

