



*Инвестиционные
предложения (земельные
участки)*

Миорский район

Миорский район

- Территория 1787 км². Район граничит с Шарковщинским, Глубокским, Полоцким, Верхнедвинским и Браславским районами Витебской области — и на небольшой протяженности на севере — с Латвией.
- Основные реки — Западная Двина и её притоки Аута, Волта, Вята, Дисна.
- Население района составляет 20 737 человек.



Миорский район (местоположение участков)



Участок № 1 для строительства кафе-бара на 20 мест.

Местоположение земельного участка	Площадь, га	Транспортное сообщение (автомобильный, ж/д, авиа), удаленность от основных магистралей	Наличие инфраструктуры (при отсутствии примерное расстояние до места подключения)	Способ предоставления участка (аренда, пользование, продажа)	Возможные направления использования (промышленность, торговля, логистика, услуги, иное)
д. Масевцы	0,2278	в 20 метрах дорога Р-14 (Полоцк-Миоры-Браслав), в 4 километрах Лынтупы-Друя-Витебск	в 50 метрах существующая линия ЛЭП, в 500 метрах центральное водоснабжение, в 1,5 километра центральная канализация, в 600 метрах пункт подключения к газоснабжению	аренда	смешанная

Участок № 1 для строительства кафе-бара на 20 мест.



Участок № 2 для строительства и обслуживания пункта питания

Местоположение земельного участка	Площадь, га	Транспортное сообщение (автомобильный, ж/д, авиа), удаленность от основных магистралей	Наличие инфраструктуры (при отсутствии примерное расстояние до места подключения)	Способ предоставления участка (аренда, пользование, продажа)	Возможные направления использования (промышленность, торговля, логистика, услуги, иное)
д. Остевичи	0,3364	в 50 метрах Р-14 (Полоцк-Миоры-Браслав)	в 150 метрах существующая линия ЛЭП, в 2,5 километрах центральное водоснабжение и канализация	аренда	смешанная

Участок № 2 для строительства и обслуживания пункта питания



Участок № 3 для строительства и обслуживания пункта питания

Местоположение земельного участка	Площадь, га	Транспортное сообщение (автомобильный, ж/д, авиа), удаленность от основных магистралей	Наличие инфраструктуры (при отсутствии примерное расстояние до места подключения)	Способ предоставления участка (аренда, пользование, продажа)	Возможные направления использования (промышленность, торговля, логистика, услуги, иное)
аг. Чепуки	0,2808	в 50 метрах Р-18 (Верхнедвинск-Миоры-Шарковщина), в 1 километре ж/д (Лынтупы-Друя-Витебск)	20 метров до существующей линии ЛЭП, в 100 метрах скважина	аренда	смешанная

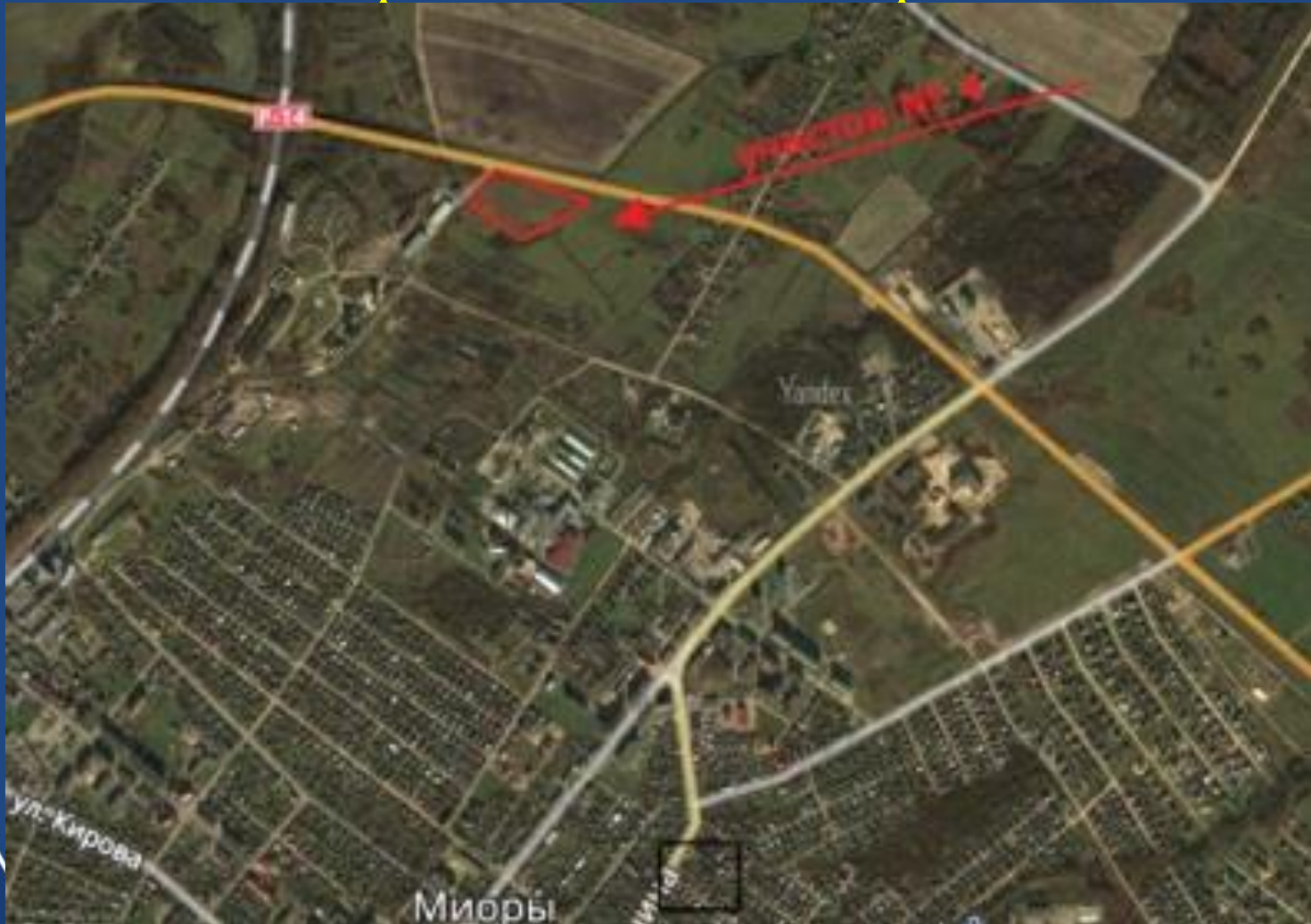
Участок № 3 для строительства и обслуживания пункта питания



Участок № 4 для строительства и обслуживания цеха (фабрики) по производству строительных материалов

Наименование объекта строительства	Место нахождения земельного участка, подлежащего предоставлению	Примерная площадь земельного участка, га	Возможное целевое использование земельного участка	Наличие ограничений (обременений) прав на земельный участок	Прочие сведения (наличие объектов транспортной и инженерной инфраструктуры)
Цех (фабрика) по производству строительных материалов	г. Миоры, ул. Вокзальная	2,0 га	административное здание (до 2 этажей) здание цеха по производству строительных материалов, здания складских помещений, площадка для складирования готовой продукции, здания гаражей	охранная зона линии электропередач и свыше 1000Вт	имеется в наличии инженерная и транспортная инфраструктуры

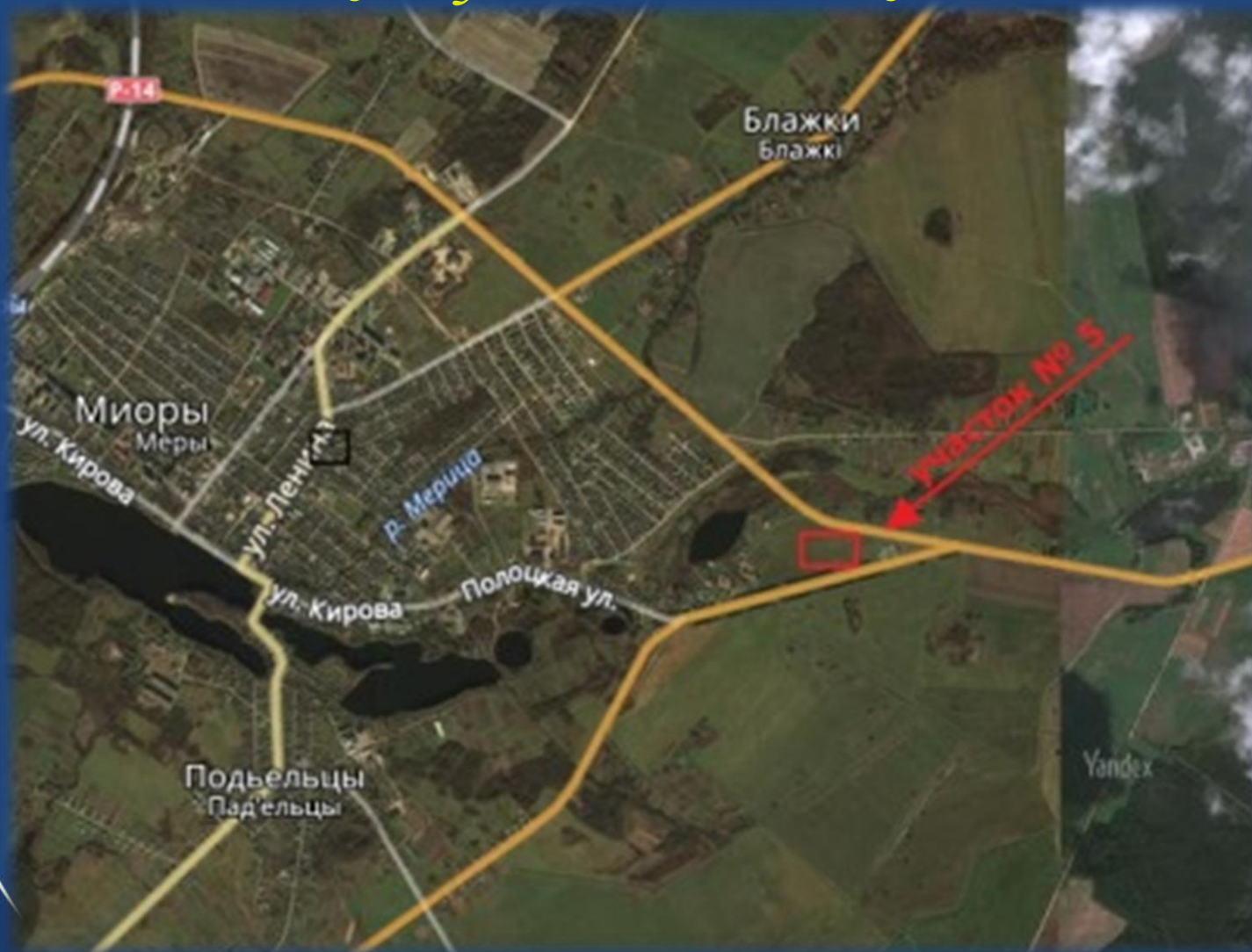
Участок № 4 для строительства и обслуживания цеха (фабрики) по производству строительных материалов



Участок № 5 для строительства и обслуживания торгового центра с объектами досуга, бассейном и коммунальными объектами

Наименование объекта строительства	Место нахождения земельного участка, подлежащего предоставлению	Примерная площадь земельного участка, га	Прочие сведения (наличие объектов транспортной и инженерной инфраструктуры)
торговый центр с объектами досуга, бассейном и коммунальными объектами	Вблизи д. Масевцы (около автозаправки)	0,25 га	Вблизи существующая линия ЛЭП, вблизи участка магистральное газоснабжение (высокое напряжение)

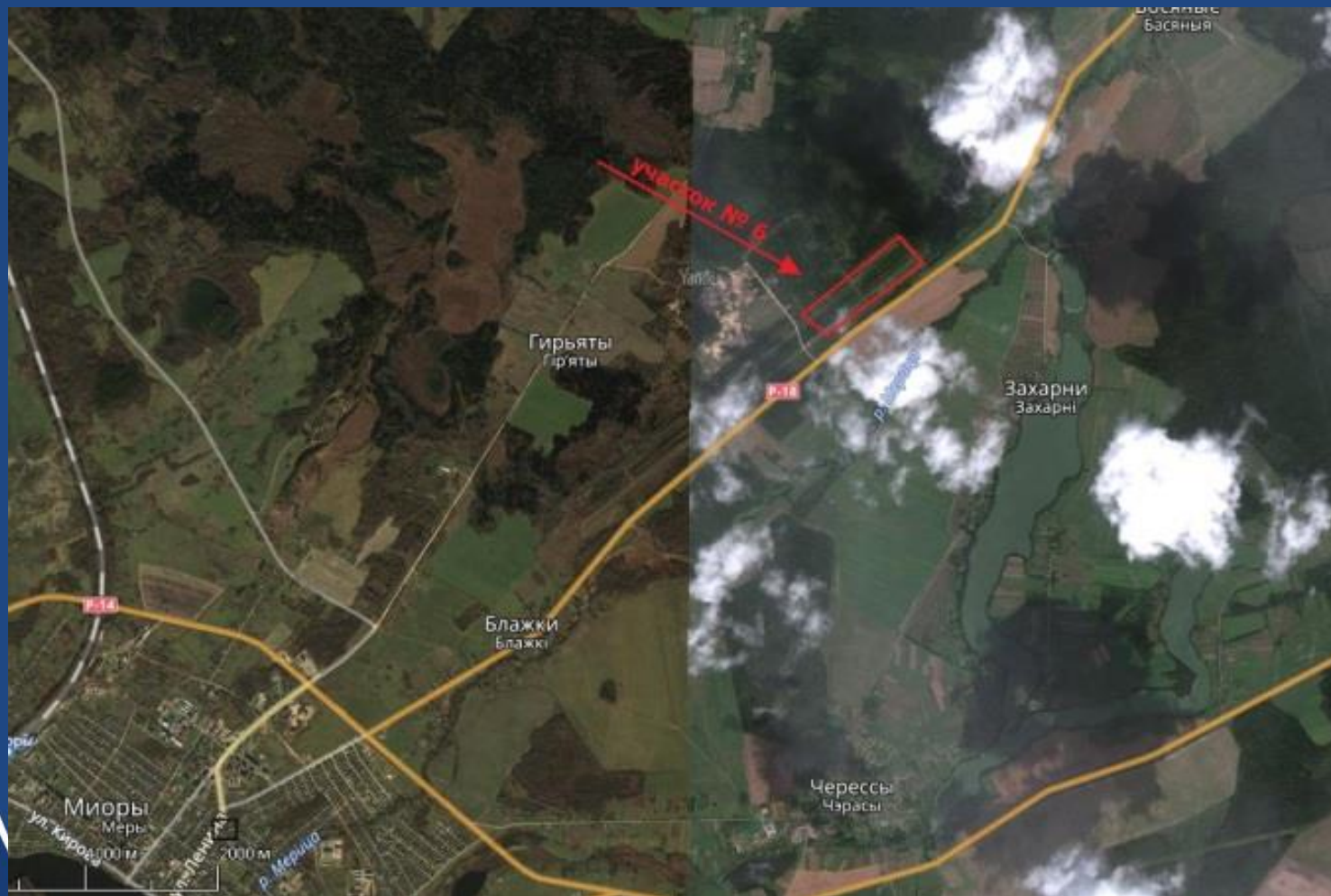
*Участок № 5 для строительства и обслуживания
торгового центра с объектами досуга, бассейном и
коммунальными объектами*



Участок № 6, для строительства и обслуживания репродуктора мощностью 5 тысяч свиноматок

Наименование объекта строительства	Место нахождения земельного участка, подлежащего предоставлению	Примерная площадь земельного участка, га	Прочие сведения (наличие объектов транспортной и инженерной инфраструктуры)
для строительства и обслуживания репродуктора мощностью 5 тысяч свиноматок	Вблизи д. Александрово Миорский сельсовет	24 га	Вблизи существующая линия ЛЭП, республиканская дорога Р-18, газоснабжение

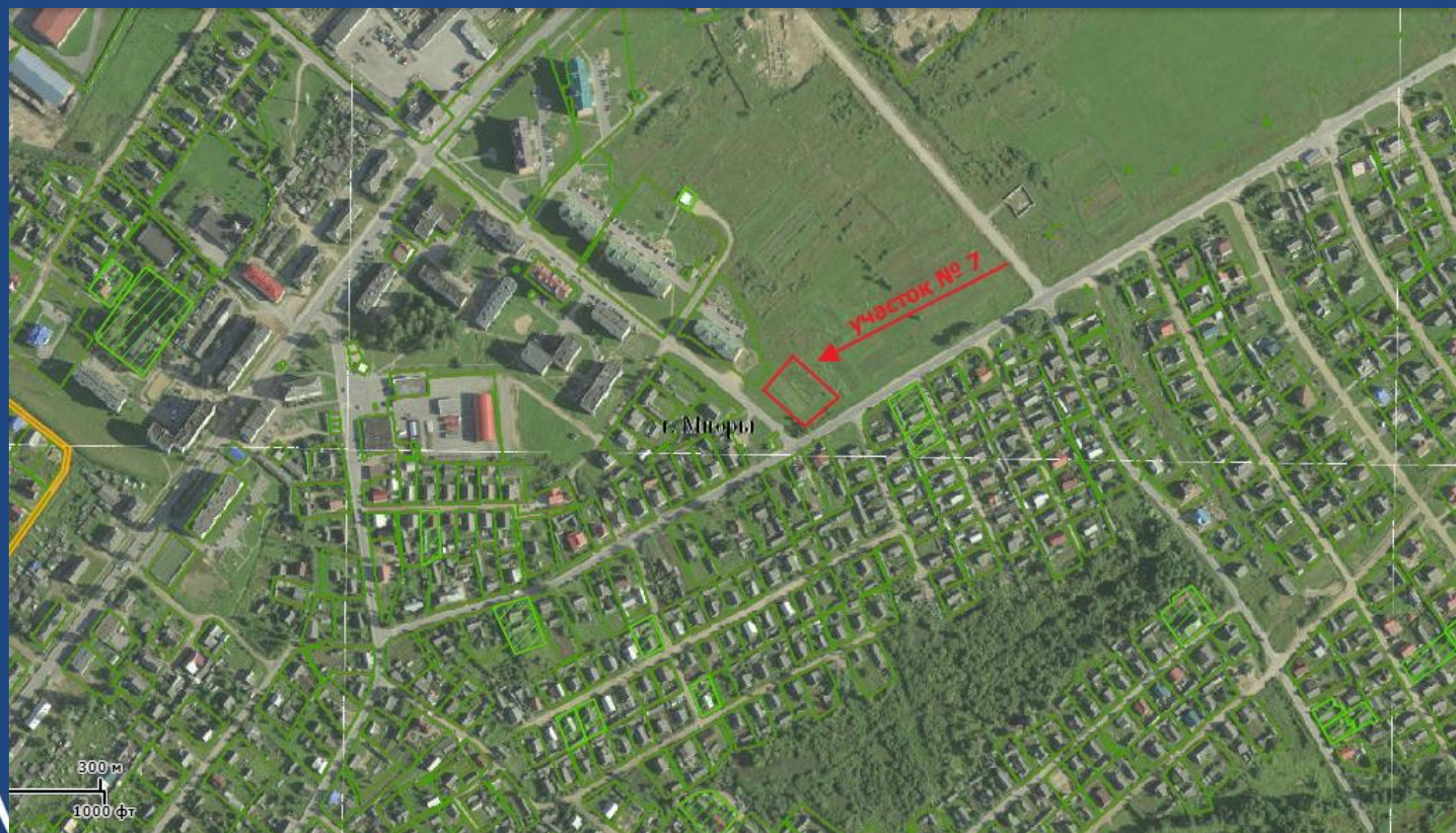
*Участок № 6, для строительства и обслуживания
репродуктора мощностью 5 тысяч свиноматок*



Участок № 7, Для строительства и обслуживания магазина с универсальным ассортиментом продовольственных товаров

Наименование объекта строительства	Место нахождения земельного участка, подлежащего предоставлению	Примерная площадь земельного участка, га	Прочие сведения (наличие объектов транспортной и инженерной инфраструктуры)
Для строительства и обслуживания магазина с универсальным ассортиментом продовольственных товаров	Миорский район, г. Миоры, ул. Егора Томко, 11	0,40 га	Вблизи существующая линия ЛЭП, республиканская дорога Р-18, газоснабжение

*Участок № 7, для строительства и обслуживания
магазина с универсальным ассортиментом
продовольственных товаров*





Работа по заключению инвестиционных договоров осуществляется в комитете экономики Витебского областного исполнительного комитета

Прием заинтересованных лиц осуществляется в отделе инвестиций и инноваций управления инвестиционной политики и внешнеэкономических связей комитета экономики облисполкома:

понедельник-пятница: с 8.00 до 13.00

с 14.00 до 17.00

выходные дни: суббота, воскресенье

Должностные лица, осуществляющие прием заинтересованных лиц:

МЕДВЕЦКАЯ ОЛЬГА ВИКТОРОВНА, начальник отдела инвестиций и инноваций управления инвестиционной политики и внешнеэкономических связей комитета экономики облисполкома, кабинет 307 , тел. 8 0212- 33 61 52

СУХОВСКИЙ АЛЕКСАНДР ГЕННАДЬЕВИЧ, главный специалист отдела инвестиций и инноваций управления инвестиционной политики и внешнеэкономических связей комитета экономики облисполкома, кабинет 308 , тел. 8 0212- 42 53 50

МЯГКОВА СНЕЖАНА АЛЕКСАНДРОВНА (в период временного отсутствия указанных должностных лиц), главный специалист отдела инвестиций и инноваций управления инвестиционной политики и внешнеэкономических связей комитета экономики облисполкома, кабинет 308 , тел. 8 0212- 42 53 50

Заместитель председателя Миорского райисполкома – Боданин Александр Иосифович- 4 14 02